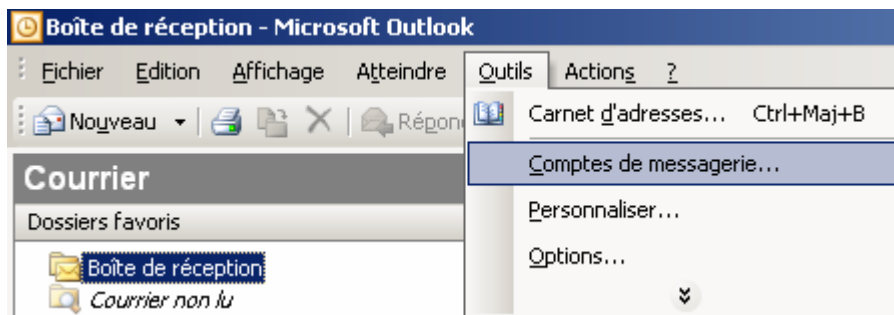


Configuration d'Outlook

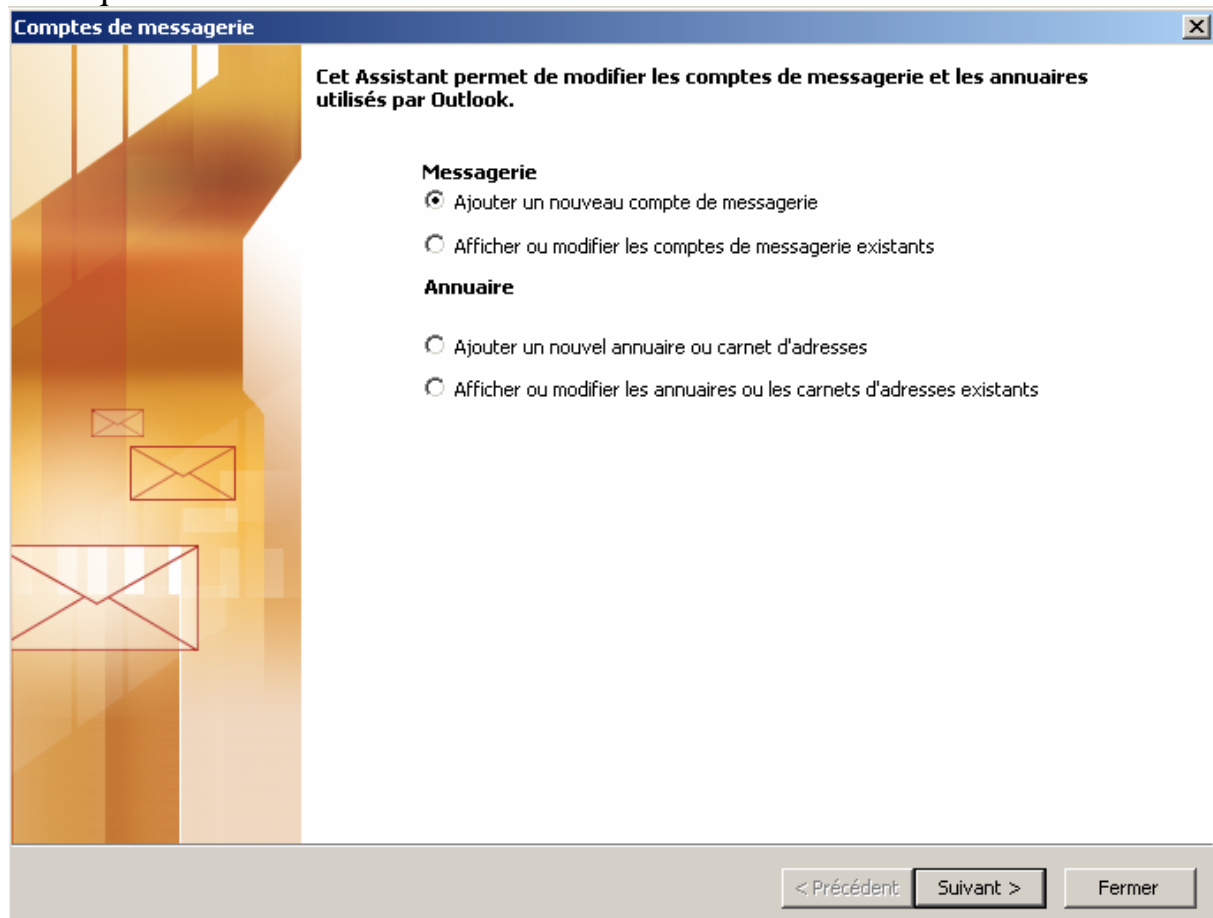
(Voir fiche : http://www.receptnet.net/documentation/creer_gerer_mail.pdf)

Vous devez avoir préalablement créer votre compte de messagerie sur le serveur
(Voir fiche : <http://www.receptnet.net/documentation/Config-mail-serveur.pdf>)

1. Ouvrir le logiciel Outlook.
2. Cliquer sur le menu 'Outils' et sur 'Comptes de messagerie...'.
3. Cliquer sur le bouton 'Suivant'.

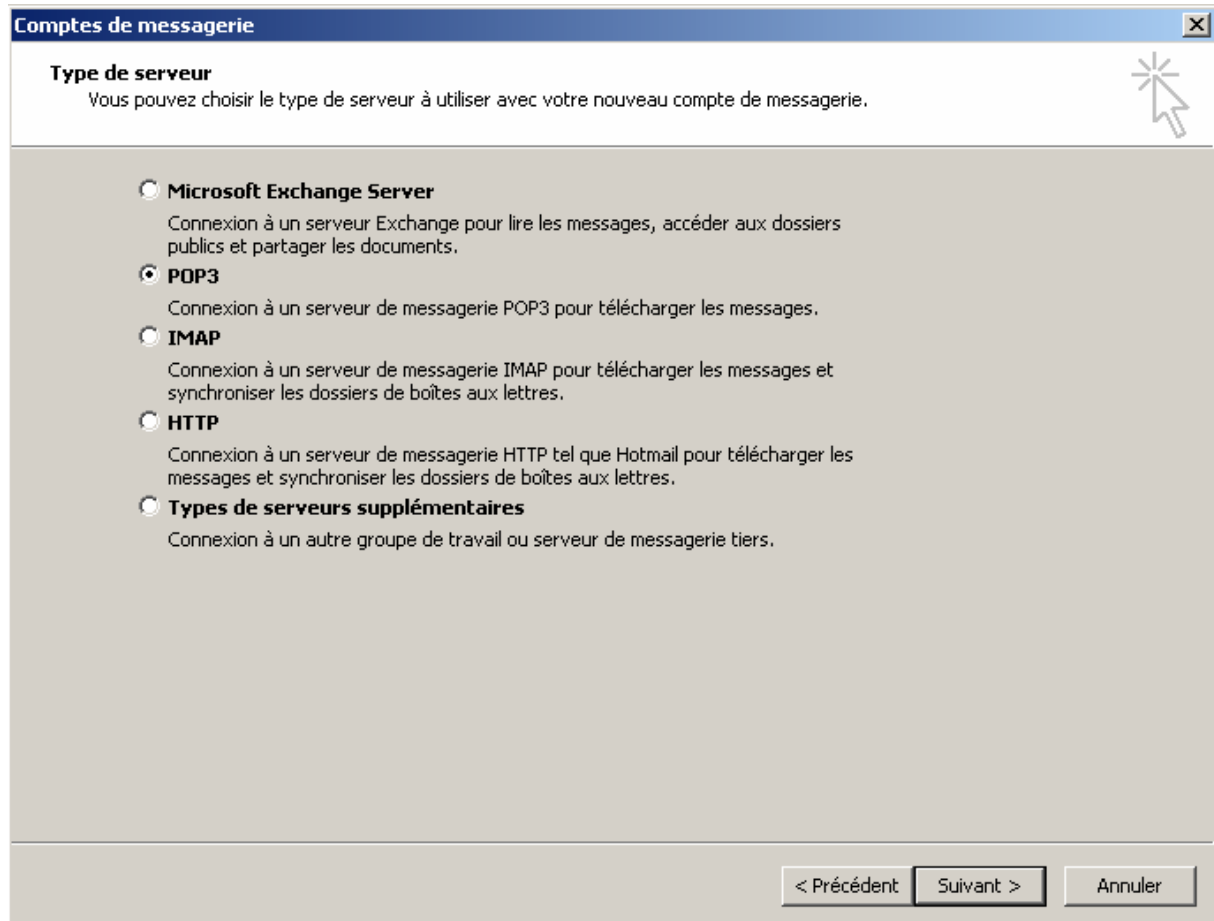


4. Cochez la case : "Ajouter un nouveau compte de messagerie".
5. Cliquez sur le bouton 'Suivant'.



6. Cochez la case : "POP3" - "Connexion a un serveur de messagerie POP3 pour télécharger les messages"

7. Cliquez sur le bouton 'Suivant'.



Voici un Exemple avec un nom de domaine fictif comme votredomaine.com : vous devez l'adapter avec votre domaine.

8. Entrez votre nom : Prénom Nom

9. Adresse de messagerie : **prenom.nom@votredomaine.com**

10. Nom d'utilisateur : prenom.nom

11. Mot de passe : xxxxxx (Votre mot de passe)

12. Serveur de courrier entrant (POP3) : c'est le hôte du nom de serveur reçu pour le premier mail confirmant l'enregistrement de votre nom de domaine avec vos codes d'accès personnels, de type : ns1.receptnet.net ou ns1.dns-domaine.com

13. Serveur de courrier sortant (SMTP) : c'est celui de votre fournisseur d'accès Internet, de type smtp.wanadoo.fr ou smtp.neuf.fr

14. Cliquez sur le bouton 'Tester les paramètres du compte'.

Comptes de messagerie

Paramètres de messagerie Internet (POP3)
Chacun de ces paramètres est obligatoire pour que votre compte de messagerie fonctionne.

Informations sur l'utilisateur

Votre nom :

Adresse de messagerie :

Informations d'ouverture de session

Nom d'utilisateur :

Mot de passe :

Mémoriser le mot de passe

Se connecter à l'aide de l'authentification par mot de passe sécurisé (SPA)

Informations sur le serveur

ici, mettez le serveur POP3 communiqué de type :

Serveur de courrier entrant (PCP3) :

Serveur de courrier sortant (SMTP) :

ici, mettez le serveur smtp de votre fournisseur d'accès internet

Tester les paramètres

Lorsque vous avez fourni les informations demandées à l'écran, testez votre compte en cliquant sur le bouton ci-dessous (connexion réseau requise).

15. Vérifier si vous avez le message suivant :

Félicitation ! Tous les tests se sont déroulés avec succès.

16. (CF Optionnel, plus bas ou) Cliquez sur 'Fermer' pour continuer

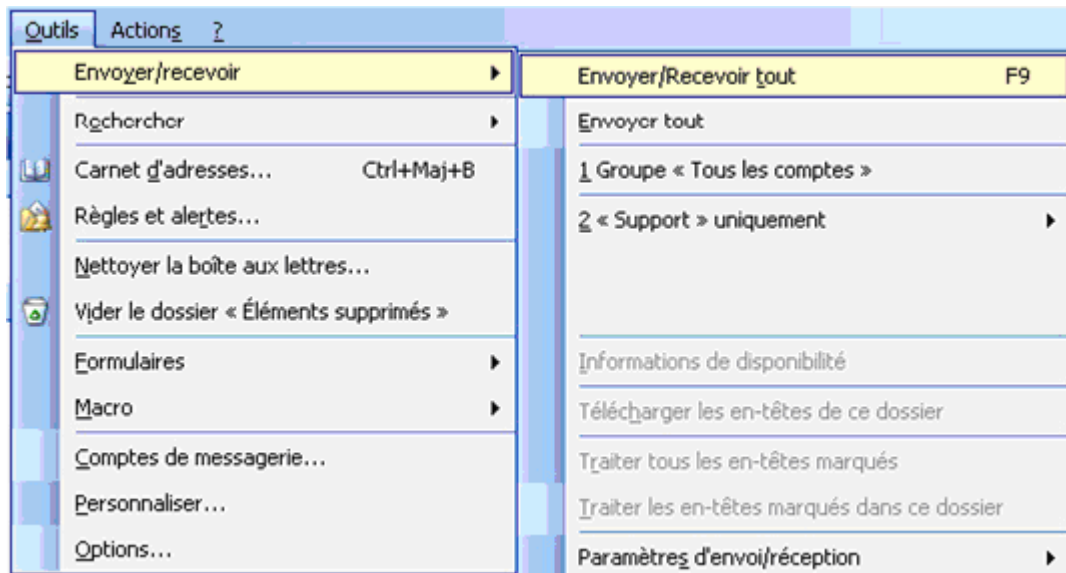
Tester les paramètres du compte

Félicitations ! Tous les tests se sont déroulés avec succès. Cliquez sur Fermer pour continuer.

Tâches Erreurs

Tâches	État
✓ Établissement de la connexion rés...	Terminée
✓ Recherche du serveur de courrier ...	Terminée
✓ Recherche du serveur de courrier ...	Terminée
✓ Connexion au serveur de courrier ...	Terminée
✓ Envoi du message de test de la m...	Terminée

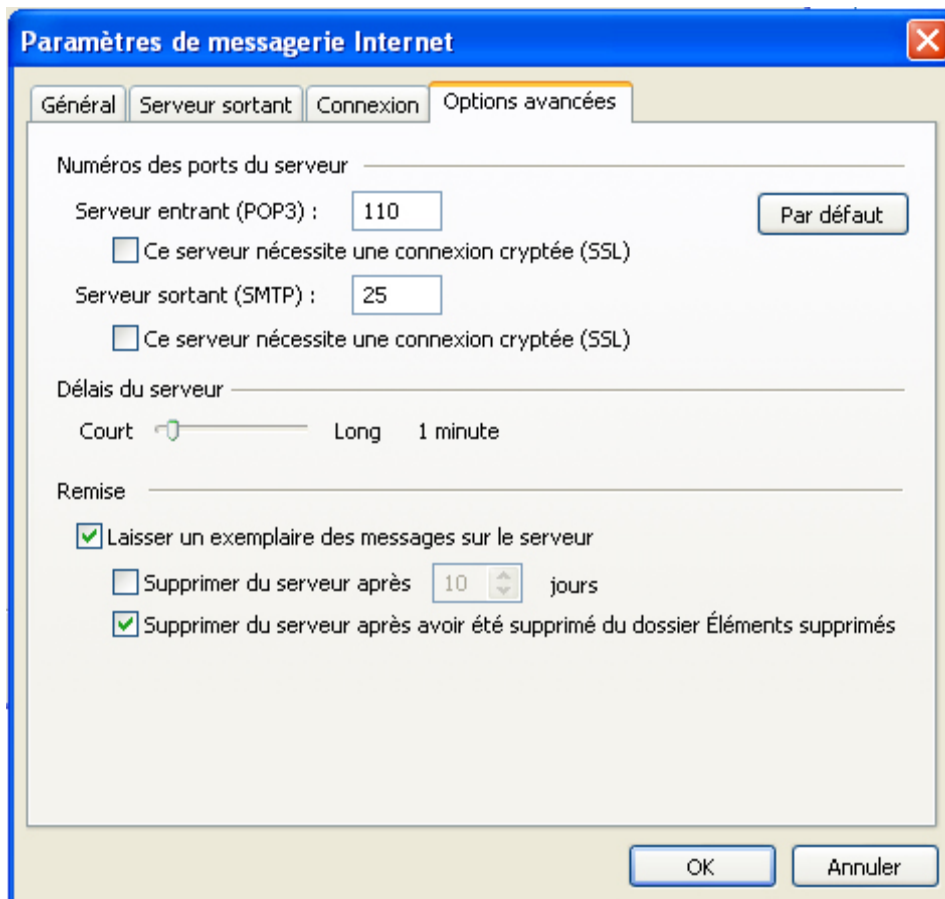
17. Cliquez sur le bouton 'Suivant'
18. Cliquez sur le bouton 'Terminer'
19. Pour recevoir les messages, cliquer sur le menu 'Outils' puis aller sur Envoyer/recevoir – Envoyer/recevoir tout ou F9



Optionnel :

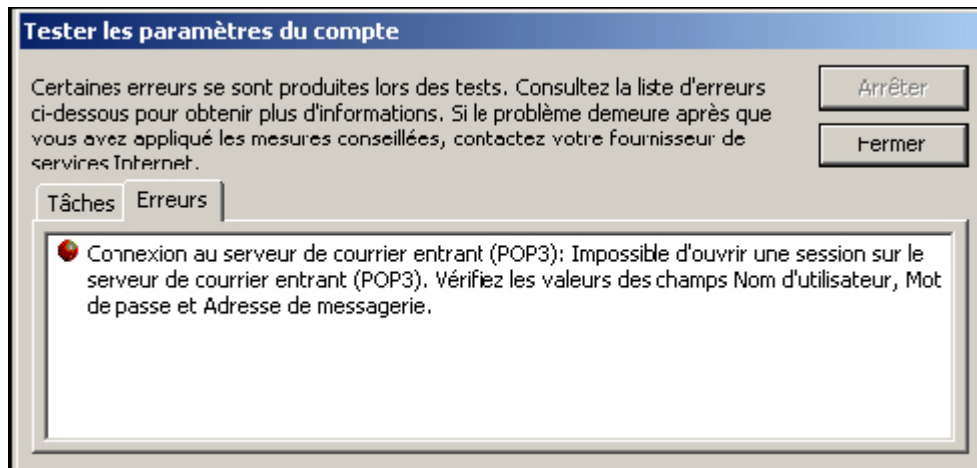
TRES IMPORTANT

16. Si vous souhaitez garder une copie des messages sur le serveur après avoir consulté vos Mails depuis Outlook, (cela vous permet de consulter vos mails depuis le Web mail également et de garder une copie de secours!), cliquez sur le bouton 'Paramètres supplémentaires', puis l'onglet 'Option avancées' et cochez 'Laisser un exemplaire sur le serveur'.



Problème :

20. J'ai l'erreur suivante :



Solutions :

- Ø Vous devez vérifier les paramètres :
- Serveur de courrier entrant (POP3) : de type ns1.receptnet.net ou ns1.dns-domaine.com
 - Serveur de courrier sortant (SMTP) : mettez celui de votre fournisseur d'accès internet. Par exemple, si votre fournisseur est numéricable, mettez smtp.numericable.fr
 - Nom d'utilisateur (login) : utilisez votre adresse e-mail complète dans notre exemple : prenom.nom
 - Mot de passe (password) : utilisez le mot de passe correspondant à ce compte.